

超高圧水銀 ランプハウス

HGシリーズ SLシリーズ

ランプ出力200W～8KWまで各種ラインアップを取り揃えています。

SHG-200 BHG-750 コンパクトタイプの一体型シリーズ

MED403は、SHG-200/BHG-750はともに電源をランプハウス内に収納した一体型でコンパクトに設計されています。

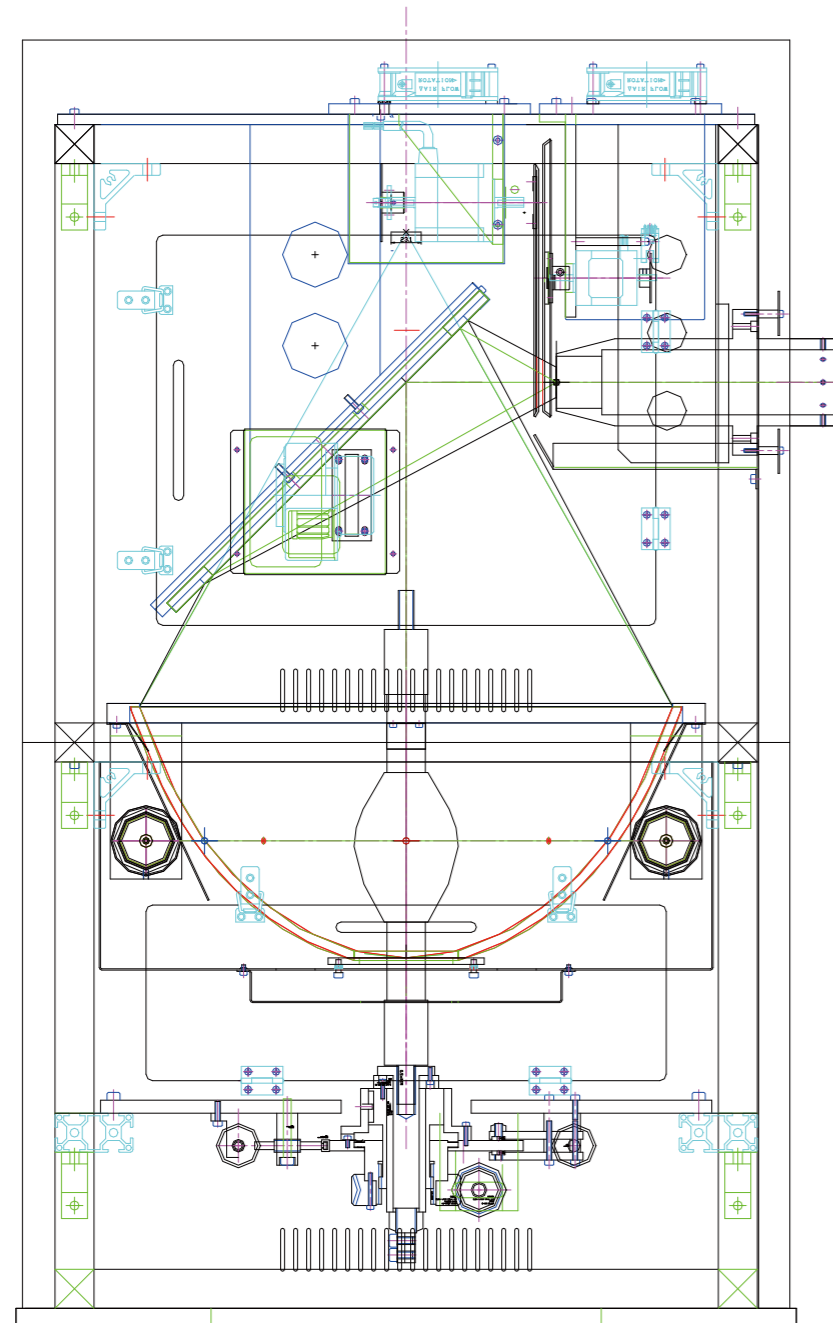
特長

- 電源・コントローラ内蔵一体型
- シャッター・調光機能内蔵

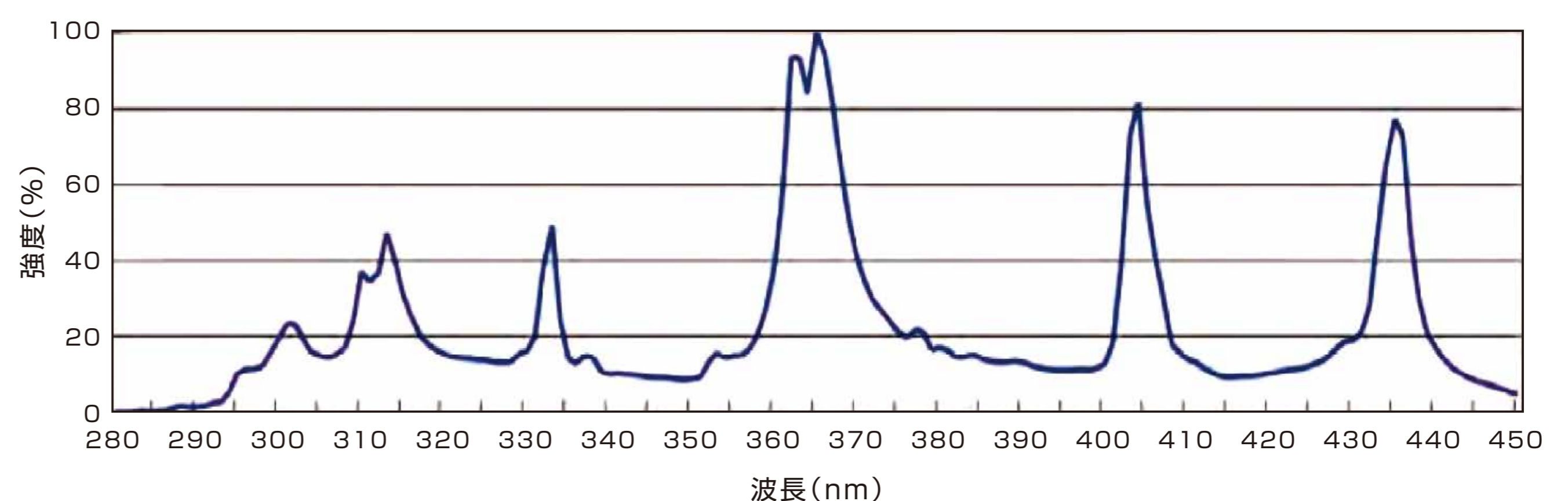
スポット～Φ150mm程度のエリアの
小型露光装置・UV照明・UV硬化に最適



SL-21 SL-45/80 超ハイパワーのUV光源



SLシリーズは2KW～8KWまでをラインアップした大口径を照明するのに適したランプハウスです。露光装置等に最適化されています。



特長

- 広いエリアへのUV照明
- 外部制御可能
- 電源・コントローラ分離型

仕様

| 型式 | SHG-200 | BHG-750 | SL-21 | SL-45 | SL-80 |
|-------|-------------|-------------|-------------------|-------------|--------------|
| ランプ出力 | 200W | 800W | 2KW | 4.3KW | 8KW |
| シャッター | 高速シャッター内蔵 | | | | |
| 調光機能 | 0～100%絞り 内蔵 | | 6段階絞り 内蔵 | | |
| 形状 | 内蔵一体型 | | 分離型(本体+電源+コントローラ) | | |
| 本体寸法 | 150×205×310 | 230×350×460 | 382×840×870 | 600×700×990 | 600×700×1030 |
| 入力電源 | AC100V | | 1Φ200V | 3Φ200V | |