

# Flexible PCB for Automotives

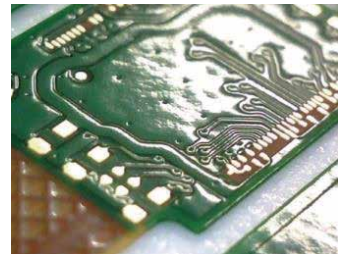
日本語は  
次ページです。

## Features

- FPC, Flex-Rigid PCB, TH PCB, Build-up PCB, Any layer PCB, etc., we have wide variety of product lineup.
- Support FAI and HVM for automotives, medical and Industrial flex-rigid PCB.
- It leads to process load and cost reduction by reducing the connector and Assembly process load.
- Possible to improve 3D structure of multiple memories by bent and high density, Zo design of flexible section, and transmission quality.

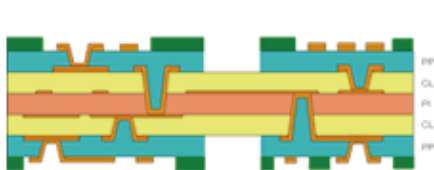
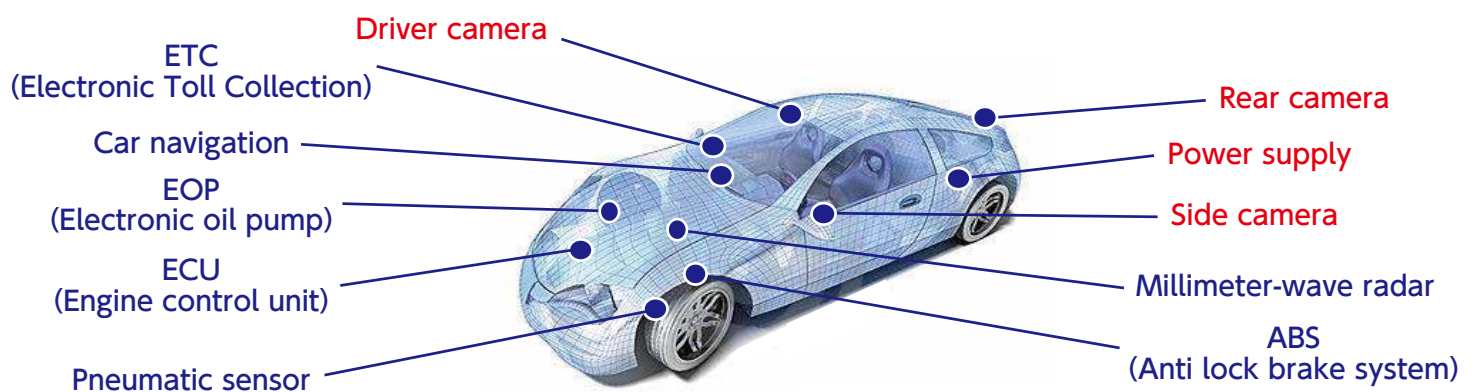
## Application

- Rear Camera, Side Camera, Driver Camera, Each sensor type

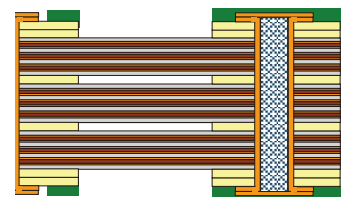
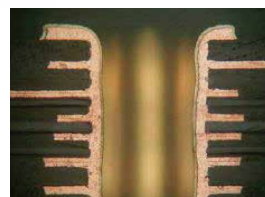
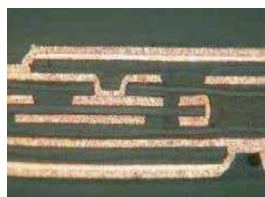


## PCB Specification

Item	Thickness	Layer	Cu plating Thickness	Minimum Hole $\phi$
TH structure	0.2~1.6mm	3~20	Outer Layer 20~30 $\mu$ m Inner Layer 15~25 $\mu$ m	TH $\phi$ 200 (~0.8mm)
Build-up structure				TH $\phi$ 250 (~1.6mm)
				IVH $\phi$ 200
				LVH $\phi$ 100



6 Layer Skip Flex-rigid PCB



20 Layer TH Flex-rigid PCB

Inquiries / Quotation Request URL: <https://www.daisho-denshi.co.jp/contact/>

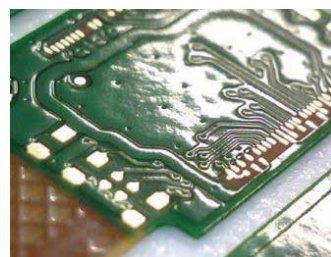
# 車載向けフレキ基板

## 特徴 Features

- FPC、フレックスリジッド基板、貫通基板、ビルドアップ基板、エニーレイヤー基板など、幅広い製品ラインアップを取り揃えております。
- 車載用、医療用、産業機器用フレックスリジッド基板の開発・量産をサポート致します。
- コネクタおよび実装工数の削減による工程負荷、コスト削減に繋がります。
- 屈曲、高密度による複数メモリーの3次元構造、フレキ区間のZ0設計、伝送品質改善が可能です。

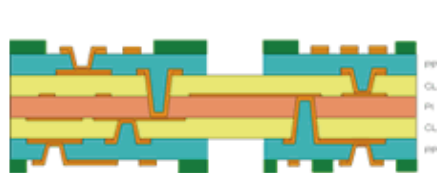
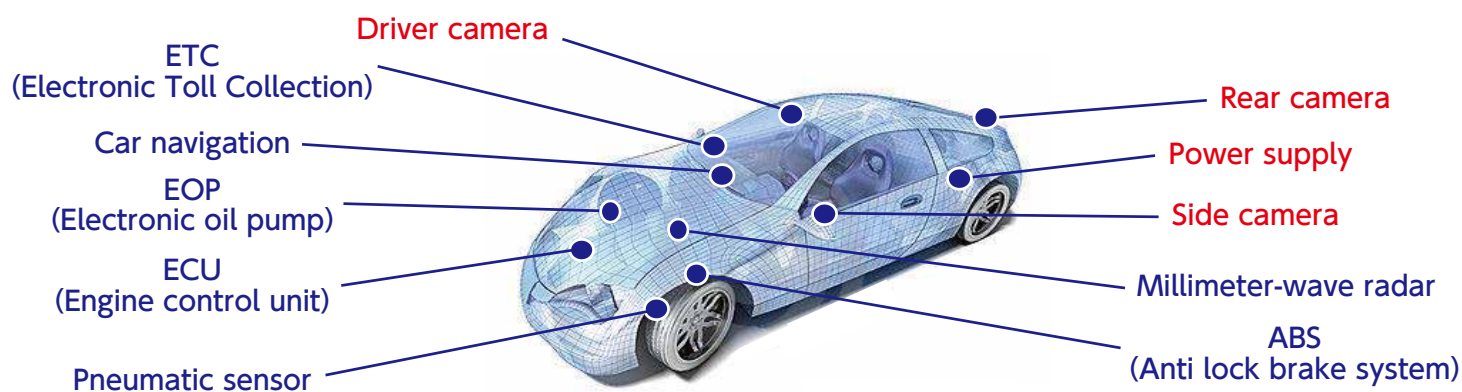
## 用途 Application

- リアカメラ、サイドカメラ、ドライバーカメラ、各種センサー。

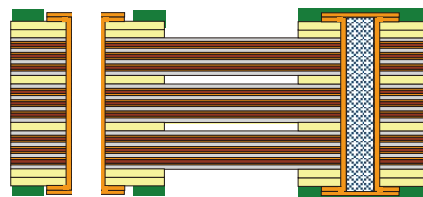
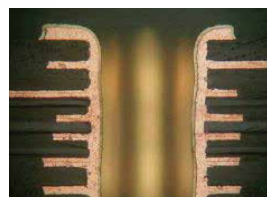
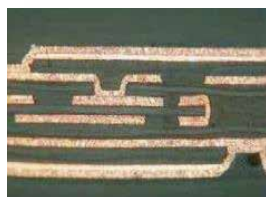


## 基板仕様 PWB Specification

項目	板厚	層数	銅めっき厚	最小穴径
貫通構造	0.2~1.6mm	3~20	外層 20~30 $\mu$ m 内層 15~25 $\mu$ m	TH $\phi$ 200 (~0.8mm)
ビルドアップ構造				TH $\phi$ 250 (~1.6mm)
				IVH $\phi$ 200
				LVH $\phi$ 100



6層スキップフレックスリジッド基板



20層貫通フレックスリジッド基板

お問合せ・お見積ご依頼URL : <https://www.daisho-denshi.co.jp/contact/>