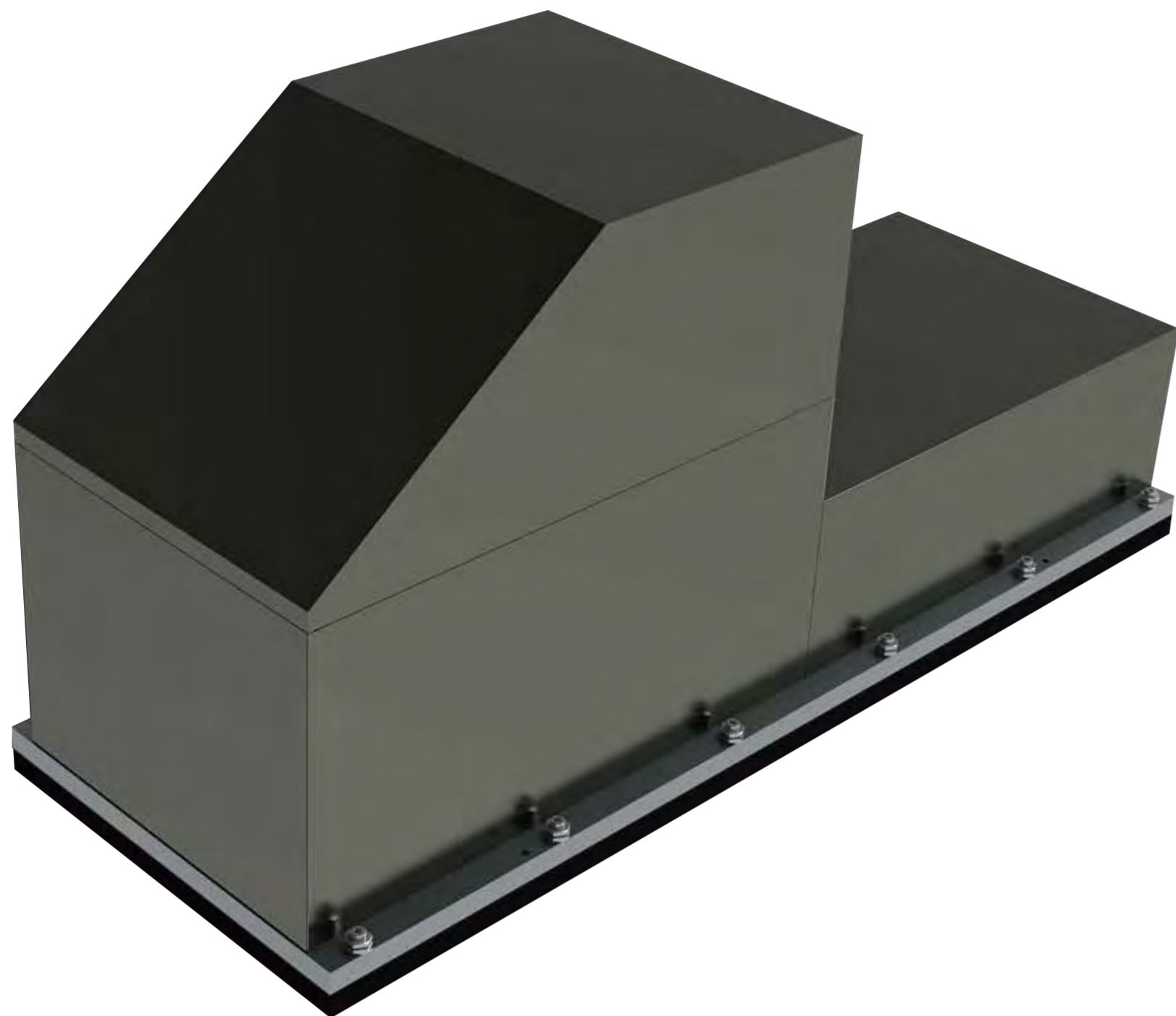


# アライナー / キュア用UV-LED光学系

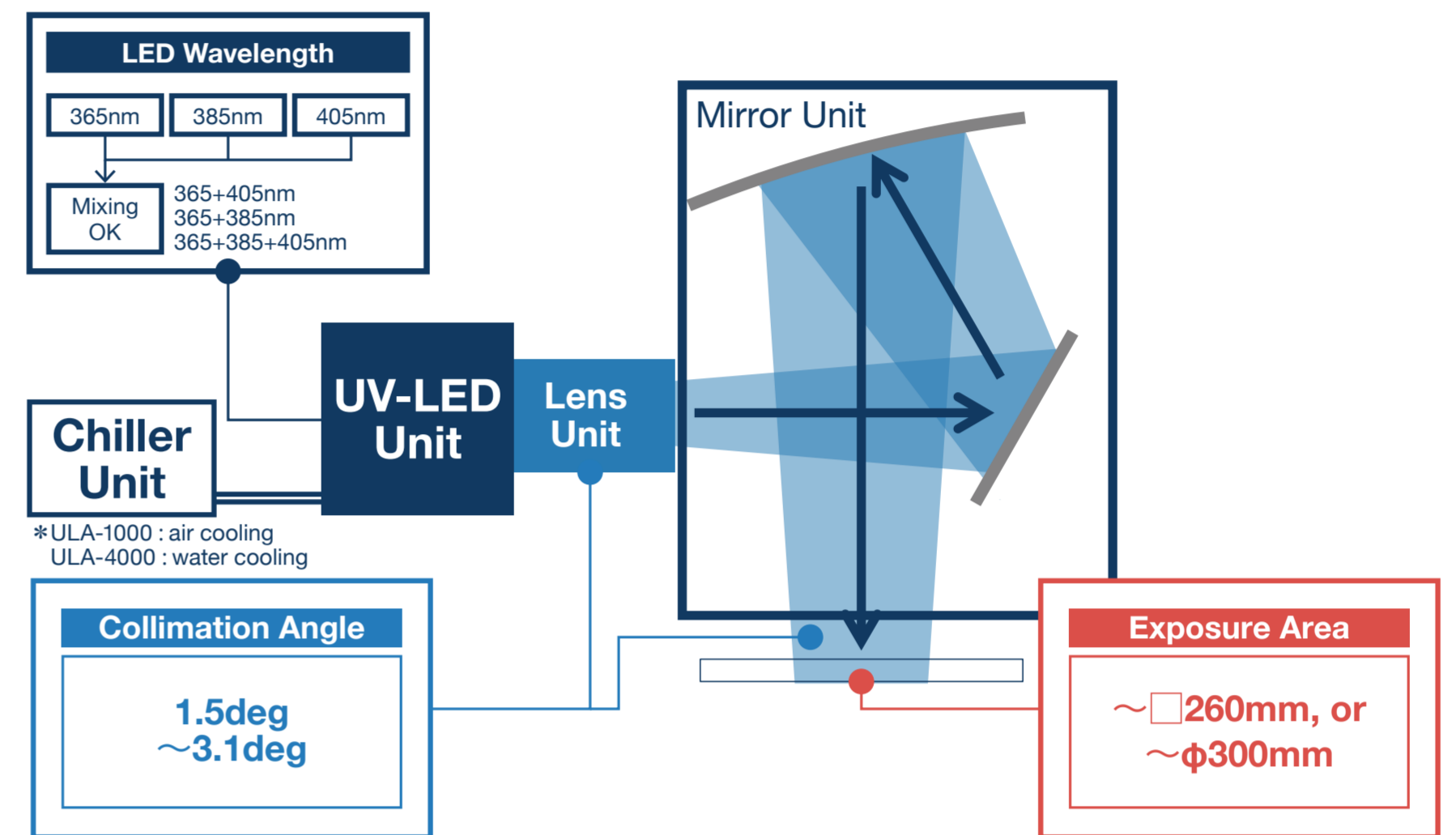
## UV-LED Optics for aligner / UV-Cure

# ULAシリーズ

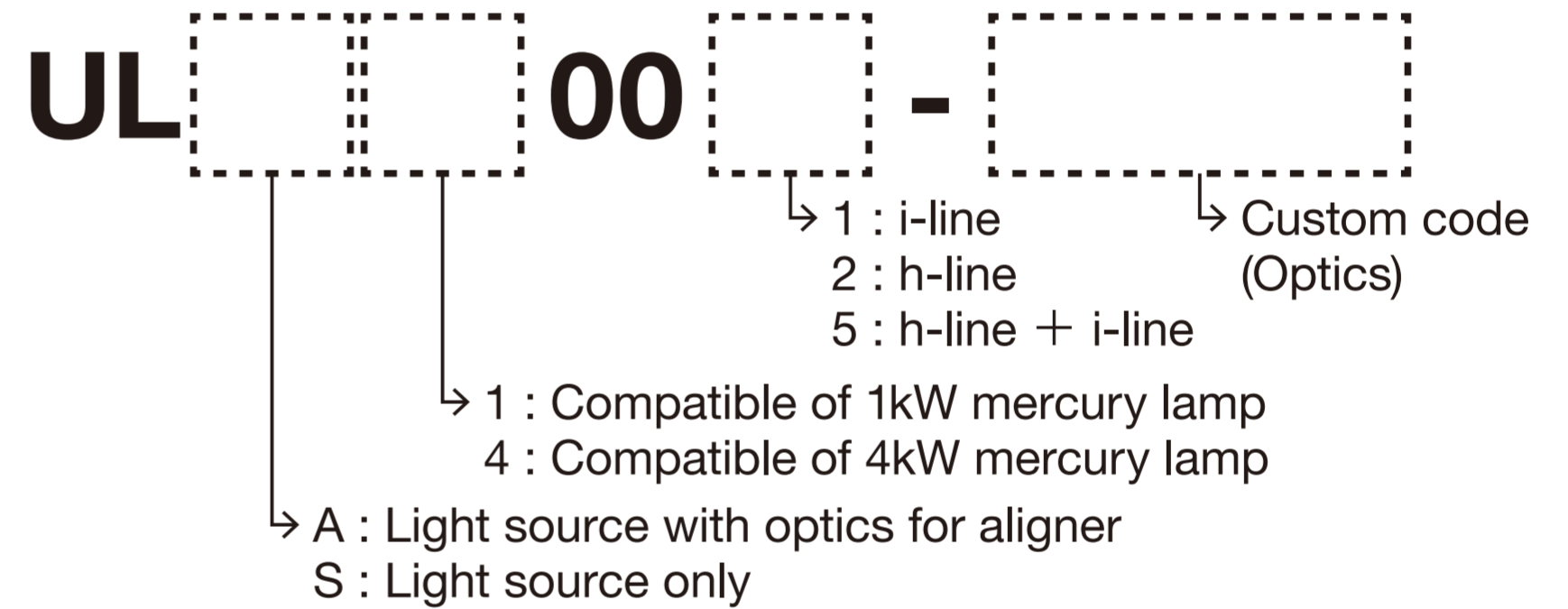
### 特長 / Feature



- 各種光学仕様に対してカスタマイズ可能
- 波長:365nm, 385nm, 405nm各種混合可能
- プロキシミティ/コンタクトアライナーの光源と置き換え可能
- 各出力水銀ランプに対して、同等以上の照度を実現
- 圧倒的なランニングコストダウンを実現



ULA-series model number



Configuration example

**ULA4005** → A : Light source with optics for aligner  
4 : Compatible of 4kW mercury lamp  
5 : h-line + i-line

### UV-LED光源ライフタイム

項目	UV-LED光学系	水銀ランプ光学系 (2kW)	水銀ランプ光学系 (4.3kW)
ランプ費用 <sup>※1</sup>	¥0	¥2,400,000	¥4,000,000
電気料金 <sup>※2</sup>	¥33,780	¥331,100	¥711,900
CR維持費 <sup>※3</sup>	-	-	-
<b>年間合計</b>	<b>¥33,780</b>	<b>¥2,731,100</b>	<b>¥4,711,900</b>
<b>年間CO2排出量<sup>※4</sup></b>	<b>813 kg</b>	<b>7,971 kg</b>	<b>17,138 kg</b>

※1: [¥300,000(2kWランプ販売価格)] x [年間8回交換] = ¥2,400,000  
[¥500,000(4.3kWランプ販売価格)] x [年間8回交換] = ¥4,000,000  
※2: [0.375kW(LED)] x [点灯時間96H/年] x [18.9円/日(平均電気料金単価)] = ¥680  
[0.2kW(チラー)] x [稼働時間24\*365H/年] x [18.9円/日(平均電気料金単価)] = ¥33,100  
[2kW(水銀ランプ)] x [点灯時間24\*365H/年] x [18.9円/日(平均電気料金単価)] = ¥331,100  
[4.3kW(水銀ランプ)] x [点灯時間24\*365H/年] x [18.9円/日(平均電気料金単価)] = ¥711,900  
※3: 熱量の差により排気量が異なります。 各社維持費にはコストの差異があります。  
※4: [年間電気使用量] x [CO2排出係数 0.455(東京電力)] = kg

### 構成例 / Configuration sample

機種 Model	ULA1005-xxxx	ULA4005-xxxx
波長 [nm] Wavelength	h,i-line	
露光領域 [mm] Exposure area	200 Diameter	260 Square
コリメーション角 [degree] Collimation angle	2.3	2.5
デクリネーション角 [degree] Declination angle	<±1	
照度均一性 Illumination uniformity	<3%	
i線 照度 [mW/cm <sup>2</sup> ] Intensity of i-line	40	60
ユニットサイズ [mm] Unit size	400x905x460	600x1600x800